

石巻メンテナンスセンター特集



石巻メンテナンスセンターってどんなところ??

石巻メンテナンスセンターは、障害のある方の作業として、福祉用具（介護ベッド、車いす、杖など）をお預かりしてきれいにする仕事をしています。



どのような仕事なの??

介護保険では、福祉用具は貸与が原則です。使い終わった福祉用具をまた貸出できるように整備するのが仕事です。また、働いて得た収入から経費を差し引いたものを利用者の工賃としてお支払いします。



私の車いすも整備できますか？

はい。整備いたします。
(利用している事業所に申し付け下さい。)
また、介護保険で現在貸与されている方、もしくは、介護用品の利用を検討されている方は、
”チーム石巻”におまかせください。



”ちーむいしのまき”ってな～に??





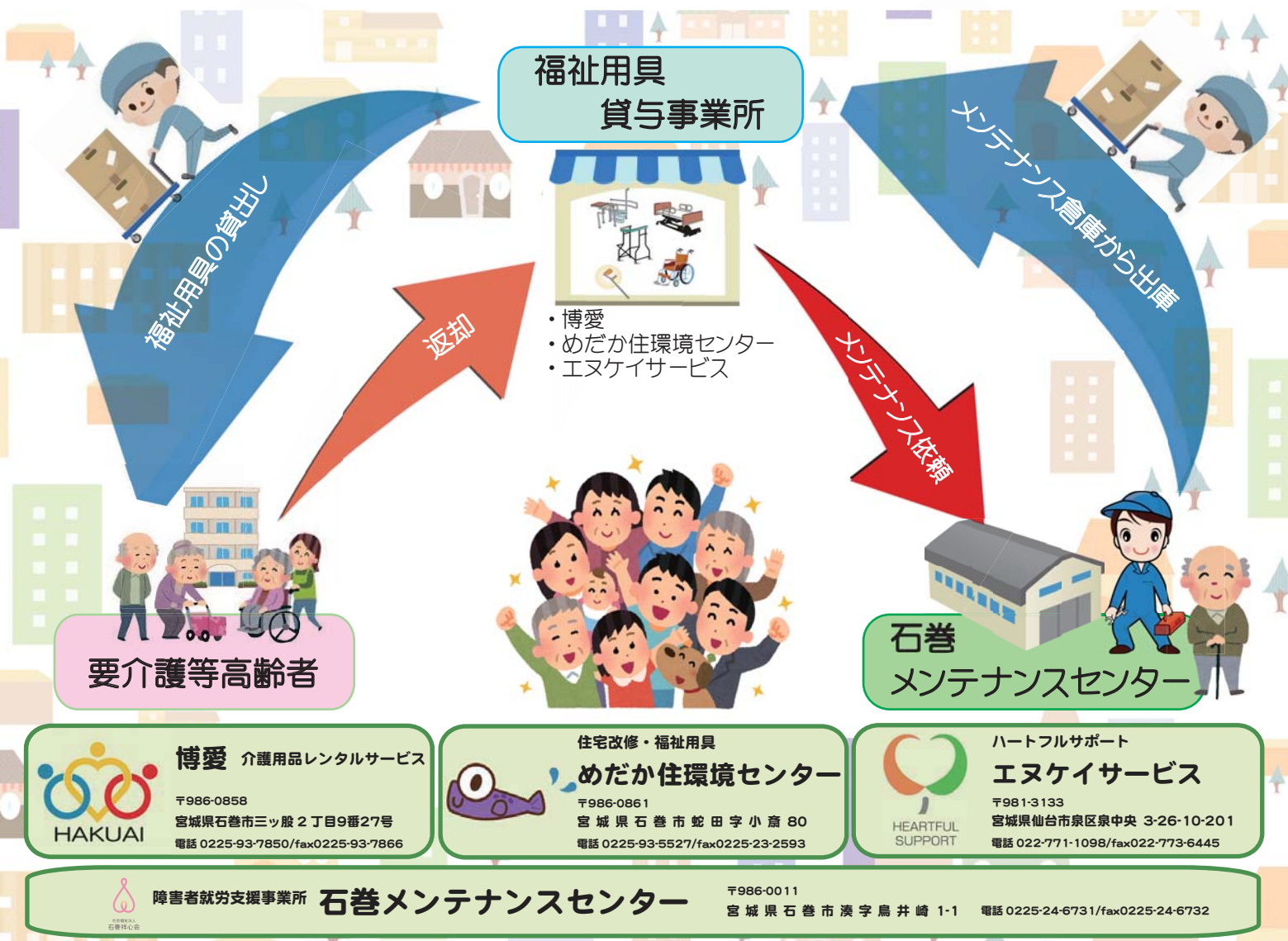
チーム石巻 結成!!



石巻祥心会では、鳥井崎に石巻メンテナンスセンターを立ち上げました。
今まで、この地域には福祉用具のメンテナンスを行うところはなく、その都度仙台まで運んでいました。

石巻にメンテナンスセンターを開設することにより石巻祥心会においては、利用者の新たな作業として、介護用品を扱う貸与事業所においては、より利便性が増すことと仙台への運送コストを抑えることが期待できます。石巻メンテナンスセンターは、福祉用具のメンテナンスをとおして、障害のある人も高齢の人も共に働ける作業場を目指します。

チーム石巻は、障害のある人も高齢の人もこの石巻メンテナンスセンターをとおして貸与事業所や地域とつながり、障害や年齢の枠にとらわれることなくともに地域で支え合う仕組みです。



チーム石巻を支えるのは皆さんひとりひとりで。ぜひ**チーム石巻**を応援ください。
福祉用具を利用中の方、または、利用を検討されている方はぜひこの**チーム石巻**にお任せください。
見学・福祉用具の相談は、**チーム石巻**・石巻メンテナンスセンターまでお気軽にご連絡ください。
メンテナンスセンターには、福祉用具専門相談員も配置しており、希望に沿った商材をご提案できます。
(福祉用具の利用にあたっては、ケアマネ（介護支援専門員）さんにご相談ください)

※石巻メンテナンスセンターの職員は、仙台にあるケア・リレーションにて長期にわたり研修を重ね、福祉用具メンテナンスを基礎から身に付けております。

○特殊寝台

CORE Neo

コア・ネオ

★区分支給限度額対策や利用料の捻出に制限のある方にオススメです。

のご紹介！！



2モーター

600単位

”チーム石巻”

でがんばっています。

平成 29 年
最新モデル

3モーター

650単位

ベストセラー在宅介護ベッド「CORE820R」が、
ついに生まれ変わりました。



2モーター



背・脚連動
モーター駆動(背)0~70°
膝上げ0~20°



ハイロー
25cm~61cm無段階調節

コア・ネオ2モーター



6,000円⇒1割負担 600円
⇒2割負担1,200円

プレグラーマットレス



2,000円⇒1割負担200円
⇒2割負担400円

サイドレール(2本)



500円⇒1割負担 50円
⇒2割負担100円

3点で

850単位

1割負担 850円
2割負担 1,700円

3モーター



背上げ
モーター駆動0~70°



ハイロー
25cm~61cm無段階調節



膝上げ
モーター駆動0~30°

コア・ネオ3モーター



6,500円⇒1割負担 650円
⇒2割負担1,300円

プレグラーマットレス



2,000円⇒1割負担200円
⇒2割負担400円

サイドレール(2本)



500円⇒1割負担 50円
⇒2割負担100円

3点で

900単位

1割負担 900円
2割負担 1,800円

いつでもご相談お待ちしております



博愛 介護用品レンタルサービス

〒986-0858
宮城県石巻市三ッ股 2丁目9番27号
電話 0225-93-7850/fax0225-93-7866



住宅改修・福祉用具

めだか住環境センター

〒986-0861
宮城県石巻市蛇田字小斎 80
電話 0225-93-5527/fax0225-23-2593



ハートフルサポート

エヌケイサービス

〒981-3133
宮城県仙台市泉区泉中央 3-26-10-201
電話 022-771-1098/fax022-773-6445



障害者就労支援事業所 石巻メンテナンスセンター

〒986-0011

宮城県石巻市湊字鳥井崎 1-1

電話 0225-24-6731/fax0225-24-6732



博愛 介護用品レンタルサービス
 〒986-0858
 宮城県石巻市三ッ股 2丁目9番27号
 電話 0225-93-7850/fax0225-93-7866



住宅改修・福祉用具
めだか住環境センター
 〒986-0861
 宮城県石巻市蛇田字小斎 80
 電話 0225-93-5527/fax0225-23-2593



エヌケイサービス
 〒981-3133
 宮城県仙台市泉区泉中央 3-26-10-201
 電話 022-771-1098/fax022-773-6445

介護保険の認定を受けている方で

介護用品をご利用中の方、介護用品の利用を検討中の方は、
 ぜひ、” **チーム石巻** ” にお任せください。

また、お知り合いの方等いましたら” **チーム石巻** ” をご紹介ください。

” **チーム石巻** ” の利用は、**利用者の工賃**につながります。

ベッド以外の貸与用品も取り扱っております。

個人所有の介護用品等（車いすなど）もメンテナンス修理いたします。
 お気軽にご相談ください。

ご不明な点ありましたら、石巻メンテナンスセンター（0225-24-6731）
 までご連絡ください。

利用にあたっては、介護支援専門員（ケアマネ）さんにご相談ください。



障害者就労支援事業所 **石巻メンテナンスセンター**

〒986-0011
 宮城県石巻市湊字烏井崎 1-1 電話 0225-24-6731/fax0225-24-6732

知ればお得！！

みなさん・・・。ご存知ですか？

福祉用具レンタルの5つの話題

●平成30年4月から改正介護保険制度がスタート！

大きな改正ポイントは4つ

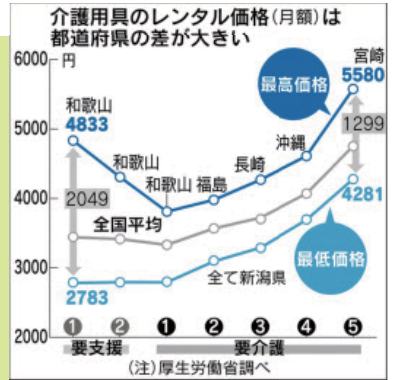
- ・自己負担「3割負担」の導入
- ・新たに「介護医療院」を創設
- ・福祉用具貸与価格の見直し
- ・「共生型サービス」です。

●福祉用具貸与価格の見直しについて

「介護用具価格に上限 レンタル代、地域差是正へ」

財務省の調査によると、全国平均が8,803円の介護ベッドが地域によっては、10万円で取引されていた。同じく、平均1,741円の手すりも2万円で取引されていた事例があった。

福祉用具のレンタル価格の適正化に向けて、用具ごとの全国平均価格を利用者へ提示する義務が発生しました。また、貸与事業者は、一つの用具につき金額や機能の違うものを複数紹介する義務も設けられました。



●さらに・・・

福祉用具のレンタル価格は、「同じ商材」でも貸与事業者によって料金が違います。福祉用具は利用する方が「何を」「どこの事業者から」レンタルするかご自身で決めることが大切です。

●チーム石巻は、企業努力により地域最安値を目指します。

チーム石巻は、石巻メンテナンスセンターを商材供給の拠点とし、徹底的な合理化によりスピーディーで安価に石巻市及び近隣地域に福祉用具を提供します。

●地域・介護保険・障害福祉との連携

石巻メンテナンスセンターは、障害がある方や高齢の方々が作業をする場です。石巻メンテナンスセンターの売上は、工賃として作業に取り組む方々に支払われます。障害者も高齢者も地域を構成する一人として作業し、工賃を得る仕組みがチーム石巻です。



博愛 介護用品レンタルサービス
 〒986-0858
 宮城県石巻市三ッ股 2 丁9番27号
 電話 0225-93-7850/fax0225-93-7866

住宅改修・福祉用具
めだか住環境センター
 〒986-0861
 宮城県石巻市蛇田字小倉 80
 電話 0225-93-5527/fax0225-23-2593

ハートフルサポート
エヌケイサービス
 〒981-3133
 宮城県仙台市泉区泉中央 3-26-10-201
 電話 022-771-1098/fax022-773-6445

メンテナンス依頼

組立・配送

福祉用具の相談・利用については、



博愛・めだか住環境センター・エヌケイサービス
に仕事を依頼ください。

石巻メンテナンスセンターが**こころ**を込めて整備します。

お近くの方に、
博愛・めだか住環境センター・エヌケイサービス
をご紹介ください。

博愛・めだか住環境センター・エヌケイサービス
の利用は、

利用者の**工賃**につながります。



ご不明な点は、
石巻メンテナンスセンター
(0225) 24-6731
までご連絡ください。



皆様のお電話お待ちしております。



博愛 介護用品レンタルサービス
〒986-0858
宮城県石巻市三ッ股2丁目9番27号
電話 0225-93-7850/fax0225-93-7866



住宅改修・福祉用具
めだか住環境センター
〒986-0861
宮城県石巻市蛇田字小倉80
電話 0225-93-5527/fax0225-23-2593



ハートフルサポート
エヌケイサービス
〒981-3133
宮城県仙台市泉区泉中央 3-26-10-201
電話 022-771-1098/fax022-773-6445



障害者就労支援事業所 石巻メンテナンスセンター

〒986-0011

宮城県石巻市湊字鳥井崎 1-1

電話 0225-24-6731/fax0225-24-6732

石巻メンテナンスセンター誕生！

●石巻に福祉用具拠点が誕生

平成29年6月に石巻市湊に「石巻メンテナンスセンター」が誕生。それまで石巻市になかった福祉用具のメンテナンス、保管を行う供給拠点を整備。

●豊富な品揃え

石巻メンテナンスセンターでは現地倉庫に10種以上、500を超える福祉用具を常時保管。また、仙台との商材流通経路を確保し必要な商材は迅速にご準備。

●福祉用具の「拠点」として

石巻メンテナンスセンターでは各商材の清掃、メンテナンスを実施。近くに福祉用具のメンテナンスセンターがあるので、細部の調整（車椅子の前座高や座幅、手すりの取り付け位置など）が可能。迅速かつ利便性の高い対応が可能となりました。介護保険制度に限らず、お持ちの福祉用具の清掃、消毒、修繕のご相談、ご購入のご相談も承ります。

●チーム石巻は徹底的な合理化により地域最安値を目指します。

チーム石巻は石巻メンテナンスセンターをプラットフォームとし、障害福祉と貸与事業者が協力し、石巻市及び近隣地域に福祉用具を供給します。拠点が身近になった事でリードタイムと移送コストの圧縮に成功し、レンタル価格地域最安値を可能としました。

より
スピード
サービス

豊富な在庫

充実の
福祉用具サポート

安心の
価格設定

価格も安心

貸与事業者の
対応が早い

きめ細かなサ
ポートで安心

商材が豊富で
すぐ届く

博愛 介護用品レンタルサービス
〒986-0858
宮城県石巻市三ツ股2丁目9番27号
電話 0225-93-7850/fax0225-93-7866



めだか住環境センター
〒986-0861
宮城県石巻市錦田字小高80
電話 0225-93-5527/fax0225-23-2593



エヌケイサービス
〒981-3133
宮城県仙台市泉区泉中央3-26-10-201
電話 022-771-1098/fax022-773-6445



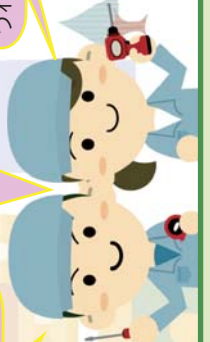
仕上がりしっかり。
安心してメンテを
依頼できる。

仕事が楽しい

高齢でも無理なく
仕事ができる。

工賃がもたらえて
うれしい。

倉庫が近くに
あり便利



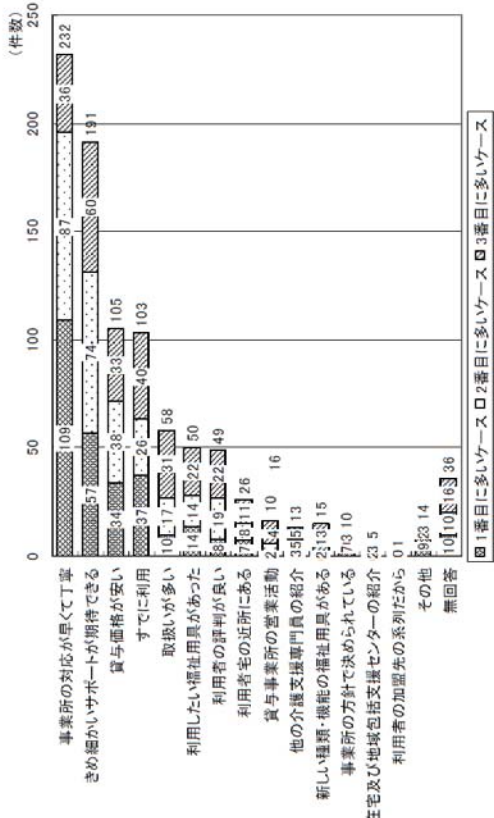
障害者就労支援事業所
石巻メンテナンスセンター
〒986-0011
宮城県石巻市湊字鷹井崎1-1
電話 0225-24-6731/fax0225-24-6732



【ケアマネジャー向けアンケート調査結果】

担当している要介護者が、現在、利用している貸与事業所を選んだ理由について、上位3つを選択してもらった。1番目に多いケースとしては、「事業所の対応が早く丁寧」が全体で232人となった。次いで、「きめ細かいサポートが期待できる」が191人となり、これら2点が重視されていることがうかがえる。一方、「貸与事業所の営業活動」、「他のケアマネジャーの紹介」、「新しい福祉用具を主にしている」などについては、全体でも10人程度となり、あまり重視されていないことがうかがえる。

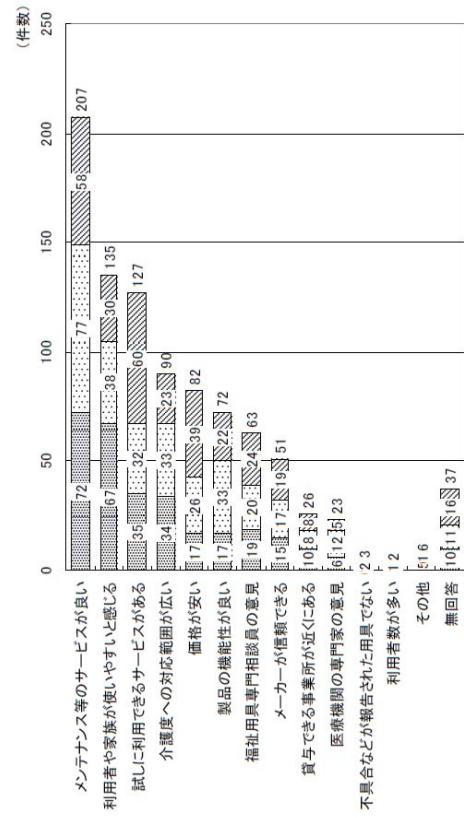
(福祉用具貸与情報の実態調査結果より)



【ケアマネジャー向けアンケート調査結果】

福祉用具を選択する上で、重視していることについて、上位3つを選択してもらった。1番目に重視していることとしては、「メンテナンス等のサービスがよい」で72人（全体の23.4%）、次いで、「利用者や家族が使いやすいと感じる」の67人（同21.8%）となった。全体でも重視する内容の傾向は変わらず、「メンテナンス等のサービスが良い」については、3番目までに重視すると回答した人が207人となり、全体67.2%の人が重視している結果となった。また、「利用者や家族が使いやすいと感じる」、「試しに利用できるサービスがある」も全体の41.3%の人が3番目までに重視すると回答した。

(福祉用具貸与情報の実態調査結果より)

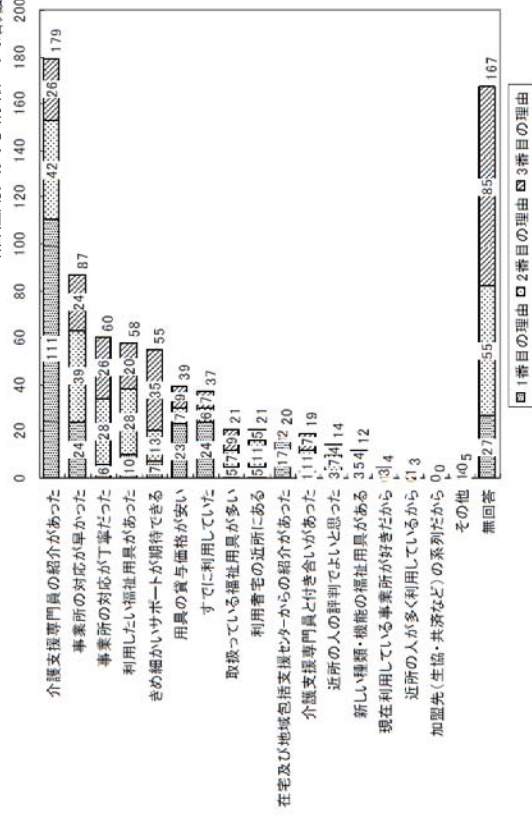


□1番目に多いケース □2番目に多いケース □3番目に多いケース

【利用者及び利用者家族向けアンケート調査結果】

現在、利用している事業所を選択した理由について上位3つを選んでもらったところ、「ケアマネジャーの紹介があった」が1番目の理由として最も多く111人（全体の41.6%）となった。また3番目までに選んだ利用者数を加算すると、全体で179人（同67.0%）となった。次いで、「事業所の対応が早かった」が全体の87人（同32.6%）と3割を超えた。一方、「新しい種類・機能の福祉用具がある」、「現在利用している事業所が好きだから」、「近所の人が多く利用しているから」といった回答はいずれも数%にとどまった。

(福祉用具貸与情報の実態調査結果より)



【利用者及び利用者家族向けアンケート調査結果】

現在、利用している事業所に決めた際に、価格ほどの程度考慮したかをたずねた。「価格はほとんど考慮しなかった」が128人（全体の47.9%）と過半数近くの人の回答となり、最も多くなった。一方、「価格を最優先した」が31人（同11.6%）おり、価格に敏感な利用者や利用者家族がいることがうかがえる。また、「価格に対しサービスが妥当か考慮した」が77人（同28.8%）おり、価格だけでなく、総合的なサービスを勘案して事業所を決定している利用者や利用者家族も約3割程度いた。

(福祉用具貸与情報の実態調査結果より)

